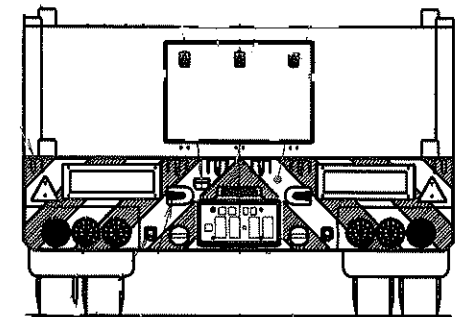
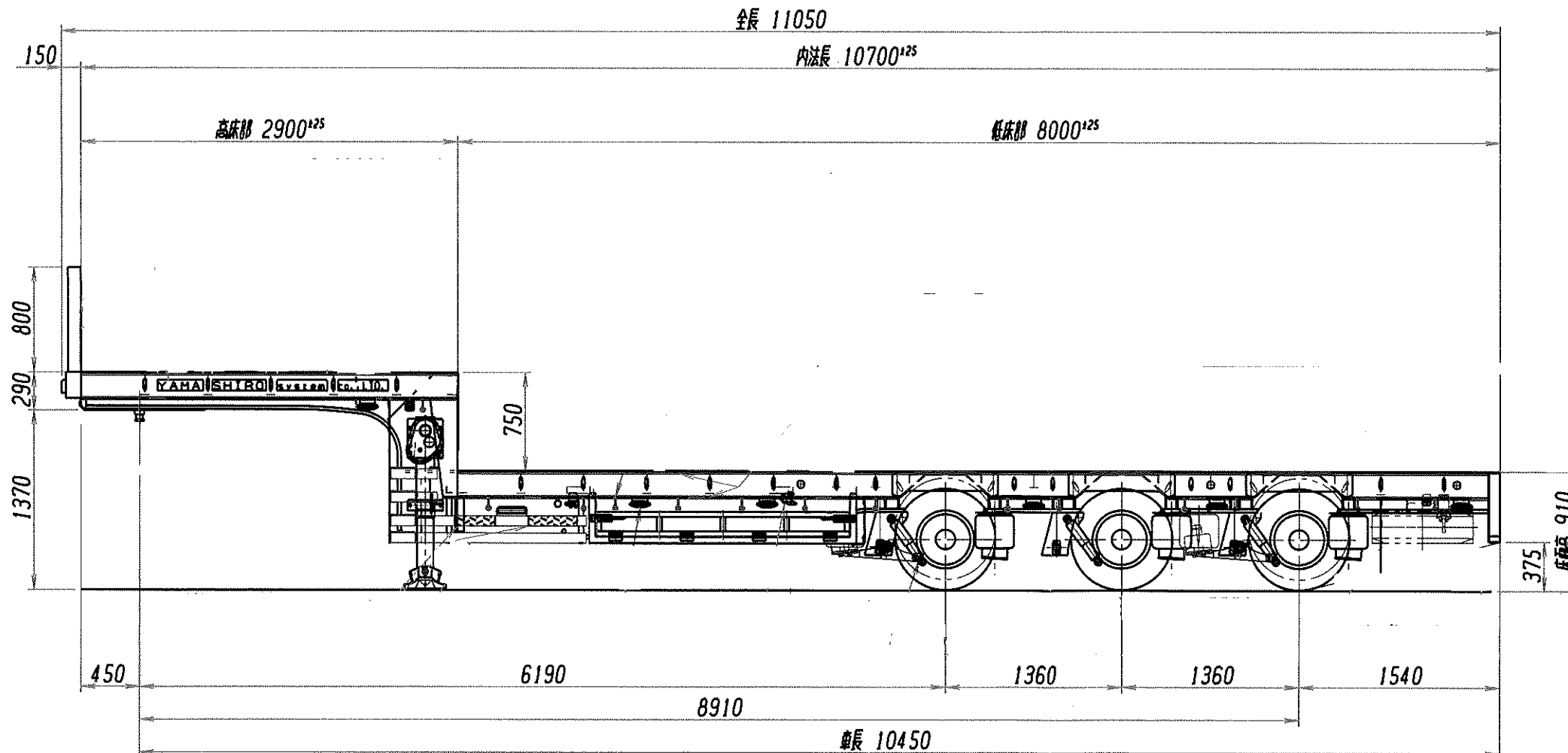
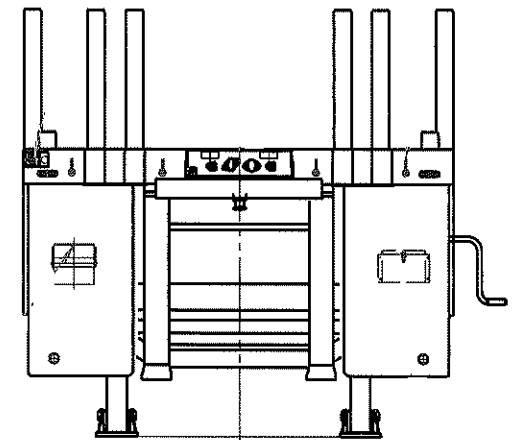
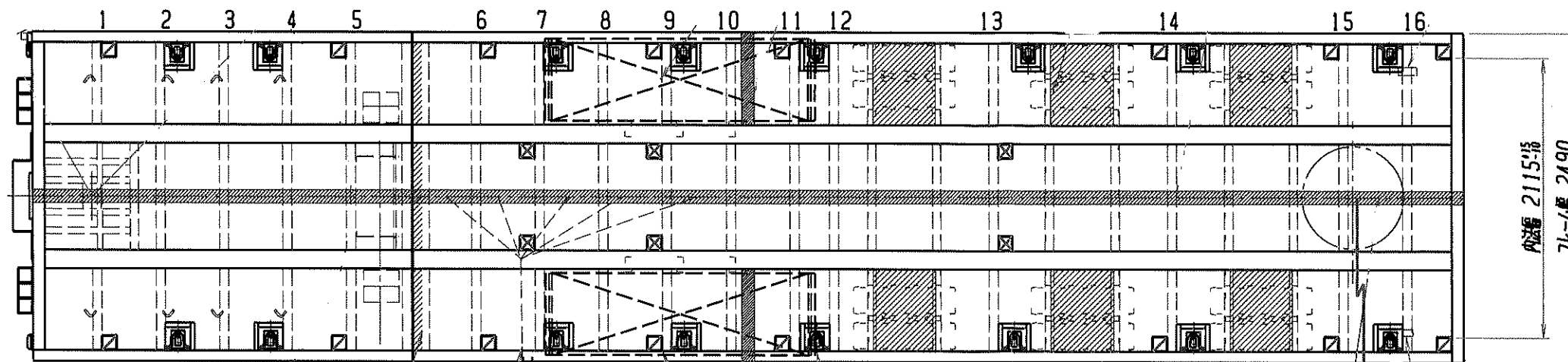


納入用図面

B条件(指定外)積載量	18200 Kg
B条件(指定)積載量	23400 Kg
C条件(指定外)積載量	28100 Kg
C条件(指定)積載量	28100 Kg
D条件(指定、指定外)積載量	28100 Kg

※特殊車両通行許可制度指定要領に基づいた積載量の参考値です。実際の積載量は使用トラック・運行状況により変動します。



メモ欄	自主基準適合タイプ=脱着式スタンション型 積載物は全高800以下のこと。 トラクタのけん引能力はトレーラGVW+トラクタ重量+ 乗員重量以上のこと。 トラクタの前まわり半径R1450以上、後まわり半径R1930以下	設定トラクタ	第5輪 18000kg以上, カプラ高 1395 H	塗装仕様	前輪 1850 kg	(有)山城システム 様向	受領印
		車軸	: BPW製(15インチ)	鋼製ポスト(D100×t6、長さ800H、覆材付) 6本	ポデー・シャーププレート 守No. 4441 指定ブルー		
		タイヤ	: BS M746(ミックス)	鋼製ポスト(D100×t6、長さ100H) 6本	シャーシ ブラック	計 6890 kg	トレクス PLB34112 外観四面図
		懸架装置	: I792+EBS1177724・n(1トン)	フタポスト(樹脂製) 4本	ホイール 塗装無し	最大積載量 29100 kg	
		駐車ブレーキ	: スプリング式(3軸)	上乗せ式特設ポスト(床土770H) 6本	リヤパンパ 指定ブルー/指定シルバートラック	前輪 11680 kg	日付: '22.07.18 尺度: 1/45 受注No. 34-210796
		補助脚	: 樹脂製NLH813(樹脂製)	床 : アピトン22T	サイドパンパ 塗装なし 縦桁のみシルバー	後輪 24310 kg	
記号	'22.07.18 客先要望盛り込み	訂正記事	安田 山岡	アンダーパン: 第5輪・タイヤが1個取付	ポスト ブラック	計 35990 kg	検図: 承認: 山岡 設計: 安田
					タイヤ: 黒・M/R上面 守No. 4441 指定ブルー	タイヤ負荷率 後輪 95.6%	