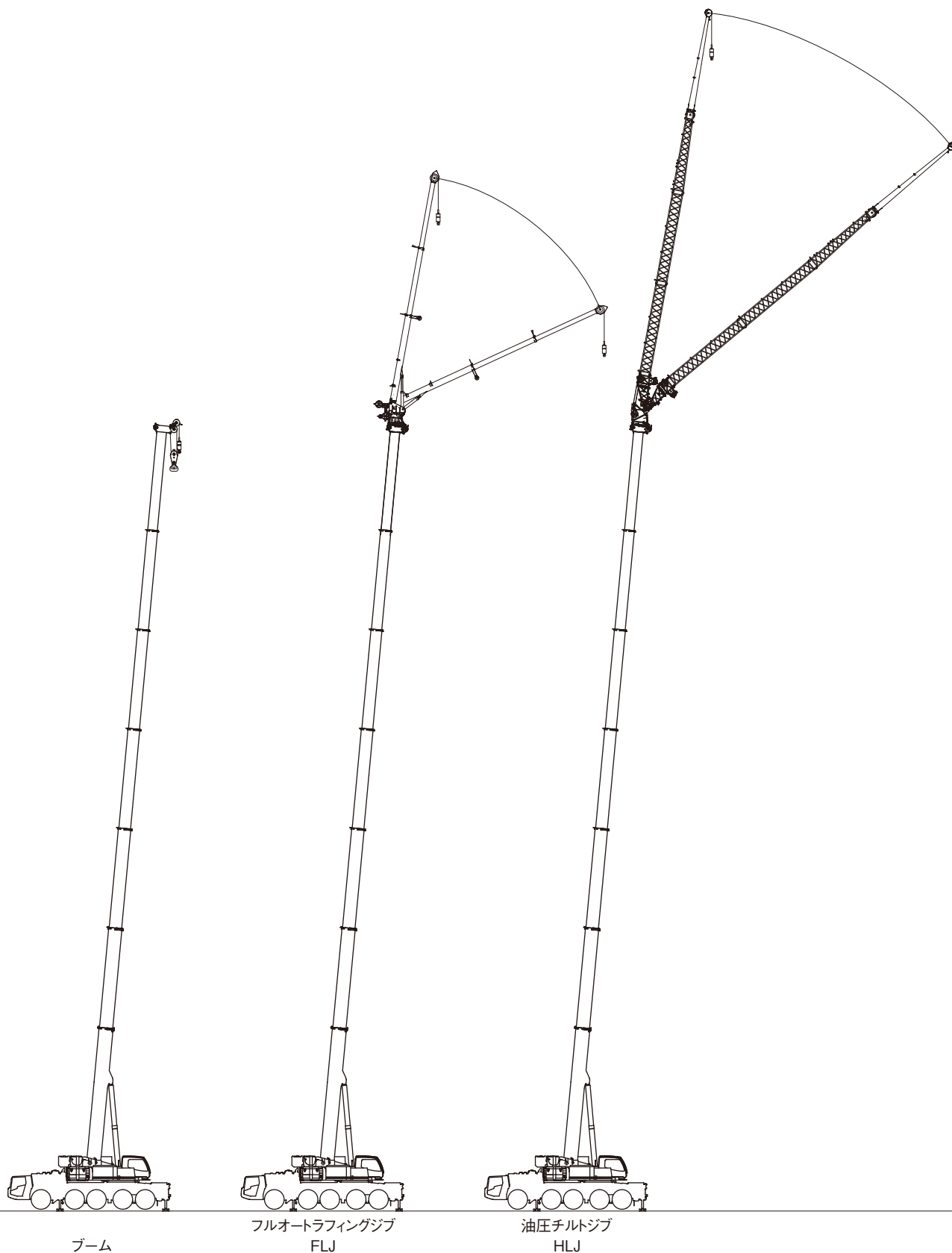


ALL TERRAIN CRANE ATF-120N-5.1

構成図



走行

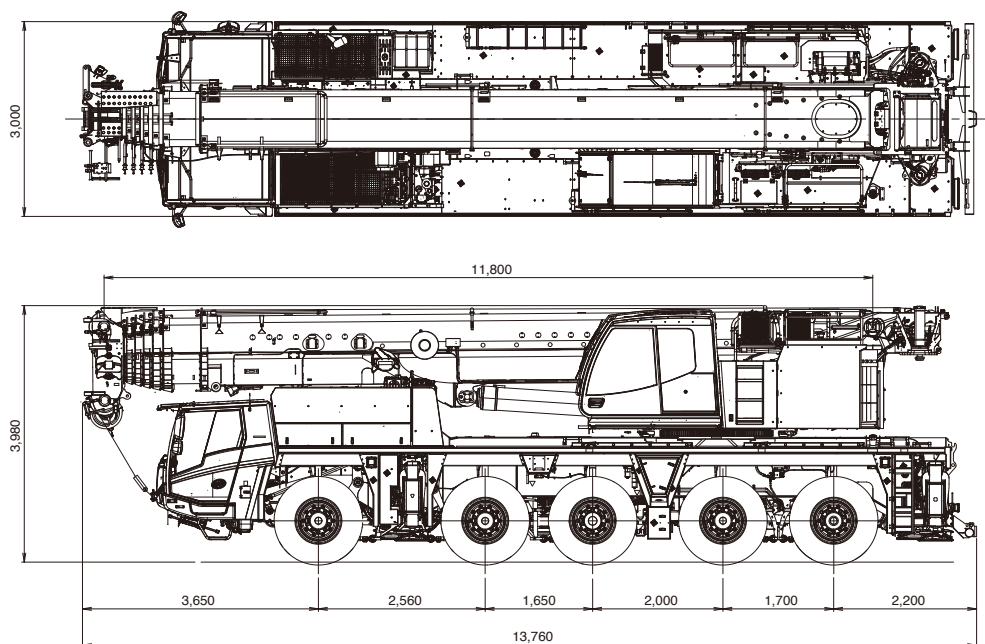
■ 公道走行状態

単位(mm)

● キャリヤ + 旋回体 + 起伏シリンダ + ブーム 47.33 t

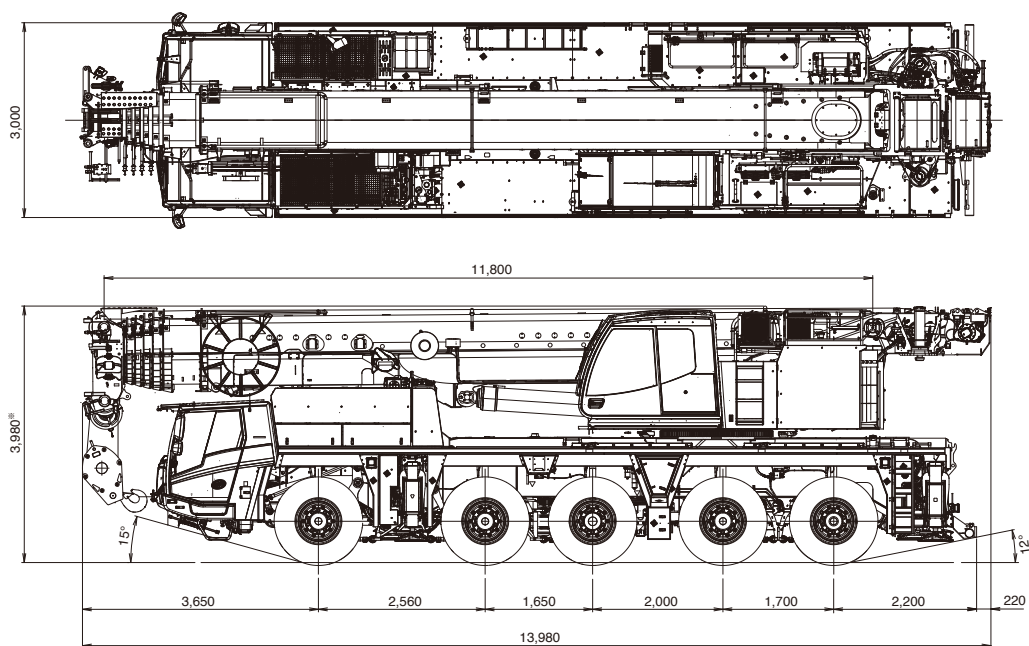
(公道走行時の注意事項)

1. ジブ・サブウインチ・カウンタウエイト装置およびホースリールを別送しなければなりません。
2. 道路運送車両の保安基準による保安基準緩和の認定が必要です。
3. 新規開発車両証明制度による(準)適合証明書の交付を受けていますが、通行条件は経路ごとの道路管理者の算定結果によって付与されます。



■ 構内移動姿勢

単位(mm)



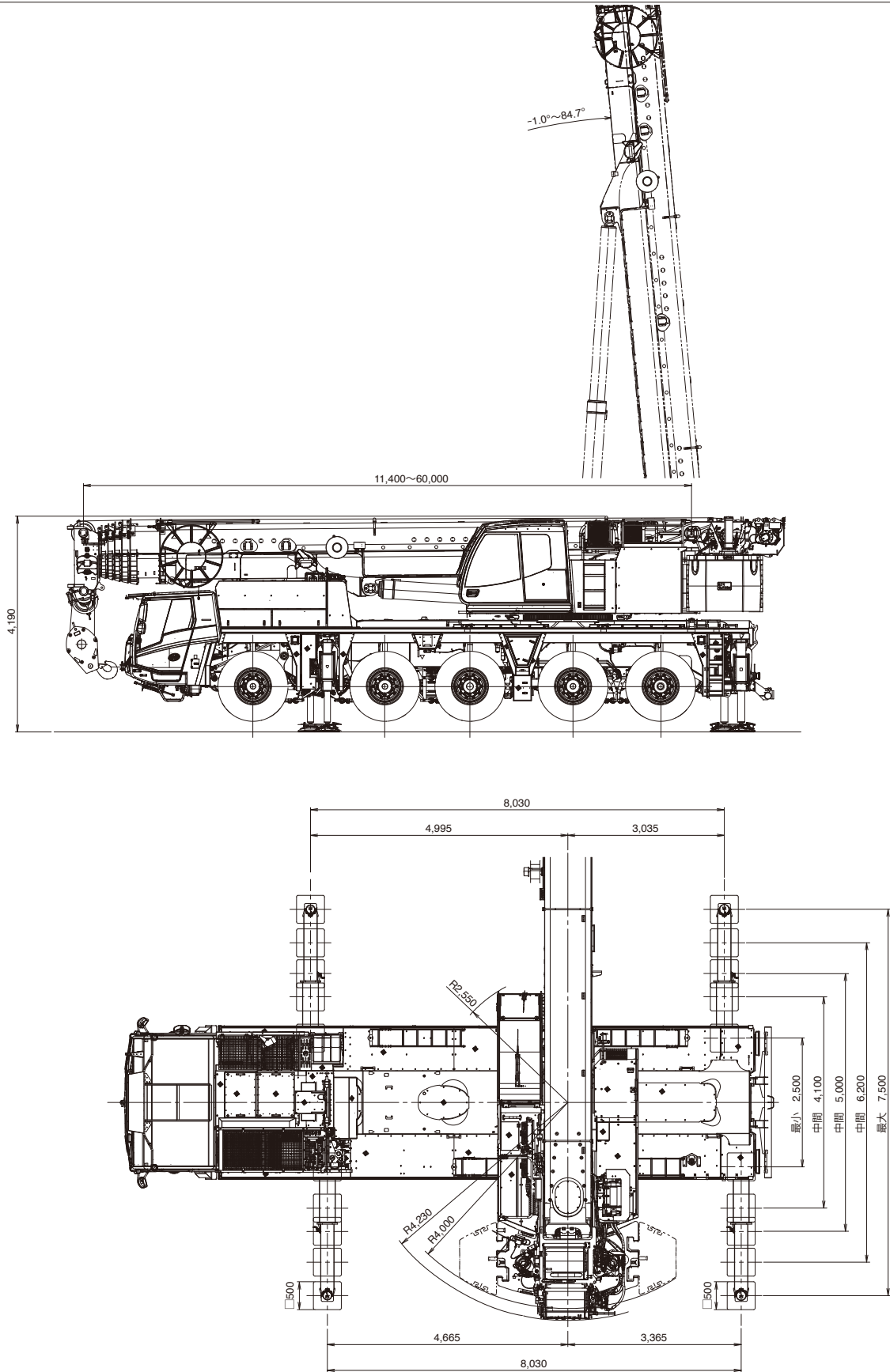
※+155mm、-120mm (サスペンション)

最低地上高：300mm

設置

■ アウトリガ張出幅・テールスイング

単位(mm)



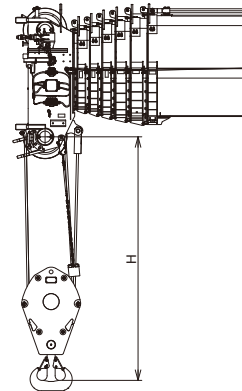
設 置

フック寸法

単位(mm)

H: ヘッドシーブ中心とハッカ上面の距離

	100tフック	60tフック	26tフック	8.7tフック
ブーム	2.9m	2.6m	2.6m	
シングルトップ				2.3m
1.1m+2.6m HLJ		2.6m	2.6m	
1.1m+9.0m HLJ			3.1m	3.1m
上記以外 HLJ				2.9m
FLJ				3.4m



カウンタウエイト(C/W)組合せ

● 各ウエイトの使用個数を示す

合計重量	ウエイト① 2.7t	ウエイト② 3.5t	ウエイト③ 3.4t	ウエイト④ 2.3t	ウエイト⑤ 3.4t	ウエイト⑥ 3.4t	ウエイト⑦ 4.0t	ウエイト⑧ 5.7t
34.1 t	1	1	1	1	1	1	1	2
22.7 t	1	1	1	1	1	1	1	
18.7 t	1	1	1	1	1	1		
15.3 t	1	1	1	1	1			
11.9 t	1	1	1	1				
9.6 t	1	1	1					
6.2 t	1	1						

